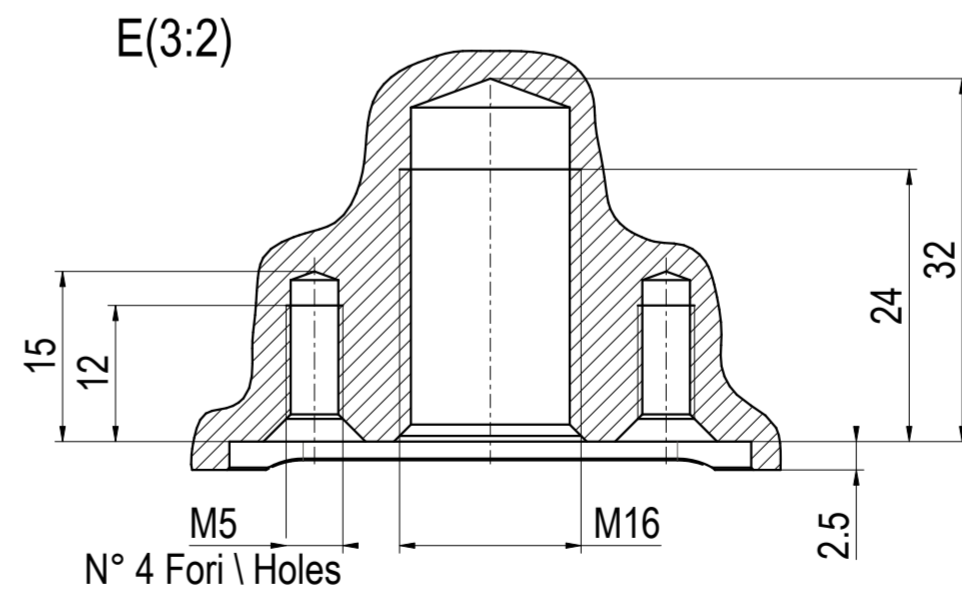
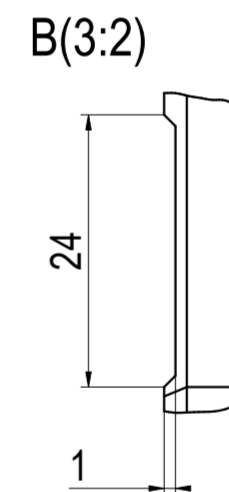
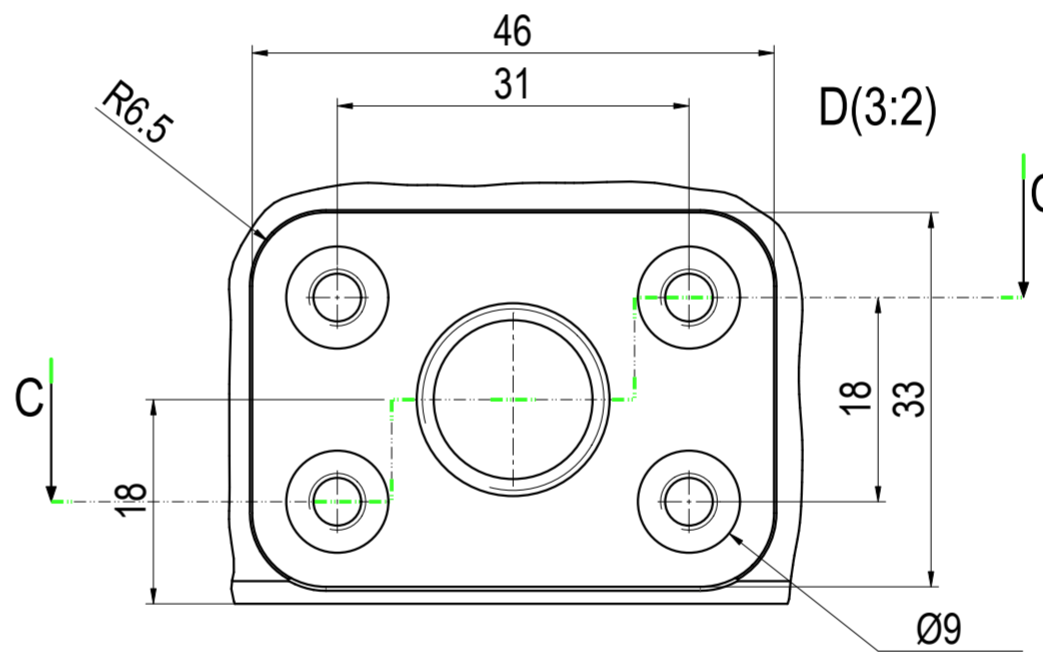


Applicare loghi e numero seriale come da Disegno n° "SN_PM"
Apply serial number and logos as reported in Drawing n° "SN_PM"



ATTENZIONE:
- quote indicative da verificare in caso di offerta;
- possibile presenza di lavorazioni aggiuntive e/o forature extra;
- verificare la compatibilità della base col proprio pallet;
- possibilità di richiedere un preventivo per eventuali modifiche o personalizzazioni.

ATTENTION:
- indicative dimensions to be verified in the event of an offer;
- possible presence of additional machining and/or extra drilling;
- check the compatibility of the base with your pallet;
- possibility to request a quote for any change or customization.

Rev.	Description	Drawn by	Date	Approved by
A		Algeri G.		



GERARDI S.p.A.
Lionale Pozzolo (VA)
Italy
Tel. +39 0331303911
Fax +39 0331301534

Denominazione / Denomination		Progettazione - UTILIZZO ESCLUSIVO UFFICIO TECNICO		Template	APOR
Spalla leggera completamente lavorata / Completely finished light tombstone				Cliente / Customer	-
Articolo / Article	55C1	Toll. non quotate / Tol. not quoted	±0.100	N° ordine / Order N°	0
Materiale / Material	G30	Spigoli arr. / Chamfers	0.500	Disegnato da / Drawn by	G. Algeri
Tratt. termico / Heat treatment	Ricottura di distensione / Stress Relieving	Peso / Weight	Kg 309.36	Foglio / Sheet	1 of 1
Durezza / Hardness	-	Revisione / Revision	A.2	Approvato da / Approved by	
Tratt. superficiale / Surface treatment	Verniciatura a polvere / Powder coating	Data / Date	11-07-2019	Disegno N° / Drawing N°	855C10085
				855C10085	